



GEMENC Zrt.

a természet szolgálatában

FIGYELEM!!!

TISZTELT ERDŐJÁRÓK!

A GEMENC ZRT. A 2009. ÉVI XXXVII. (AZ ERDŐRŐL, AZ ERDŐ VÉDELMEÉRŐL ÉS AZ ERDŐGAZDÁLKODÁSRÓL SZÓLÓ) TÖRVÉNY 94.§.(1) ÉRTELMÉBEN
2016. FEBRUÁR 01. ÉS MÁRCIUS 14. KÖZÖTTI IDŐSZAKBAN
TELJES NAPSZAKRA VONATKOZÓ
ERDŐLÁTOGATÁSI TILALMAT RENDEL EL.

**2016. FEBRUÁR 01.-TŐL ÉS MÁRCIUS 14.-
IG MINDEN NAP**

00.00 – 24.00 ÓRA KÖZÖTT

AZ ERDŐBEN TARTÓZKODNI TILOS!

..... **ERDÉSZET**

A korlátozással és a tilalommal kapcsolatban további információ itt kapható:

6500 Baja, Szent Imre tér 2. Tel.: 79/ 321-049, 326-387 Fax : 79/ 324-181
web: www.gemenczrt.hu; e-mail: gemenc@gemenczrt.hu



GEMENC Zrt.

a természet szolgálatában

FIGYELEM!!!

TISZTELT ERDŐJÁRÓK!

A Gemenc Zrt. a 2009. évi XXXVII. (az erdőről, az erdő védelméről és az erdőgazdálkodásról szóló) törvény 94.§.(1) értelmében **2016. február 01. és március 14. közötti időszakban teljes napszakra vonatkozó erdőlátogatási tilalmat rendel el.**

**2016. FEBRUÁR 01. ÉS MÁRCIUS 14.
KÖZÖTT CSAK AZ ALÁBBI UTAK ÉS HELYEK
LÁTOGATHATÓK:**

- az **Erdei Vasút megállói** a kisvasút menetrend szerinti járataival.
- az **árvízvédelmi töltés Keselyús és Pörböly között** gyalog és kerékpárral 8:00 és 17:00 óra között.
- a **Bárányfoki tanösvény, a Nyéki-Holt Duna tanösvény, a Molnárka tanösvény, a Keselyúsi tanösvény és a Sárosi kilátótorony Keselyús irányából.**
- **Lassiból Malomtelelőn át a töltésig jelölt kék kereszt turistaút teljes hosszában.**
- a nagyrezéti **Vadmegfigyelő** az Ökoturisztikai Központból induló kijelölt gyalogösvényen.
- **Baja-Dunafürdőtől a Vén-Duna partján a Cserta-Duna torkolatáig a kék sáv turistajelzés, valamint a zöld fa turista jelzés az ország legnagyobb kerületű fájáig.**

A korlátozással és a tilalommal kapcsolatban további információ itt kapható:

6500 Baja, Szent Imre tér 2. Tel.: 79/ 321-049, 326-387 Fax : 79/ 324-181

web: www.gemenczrt.hu; e-mail: gemenc@gemenczrt.hu



GEMENC Zrt.

a természet szolgálatában

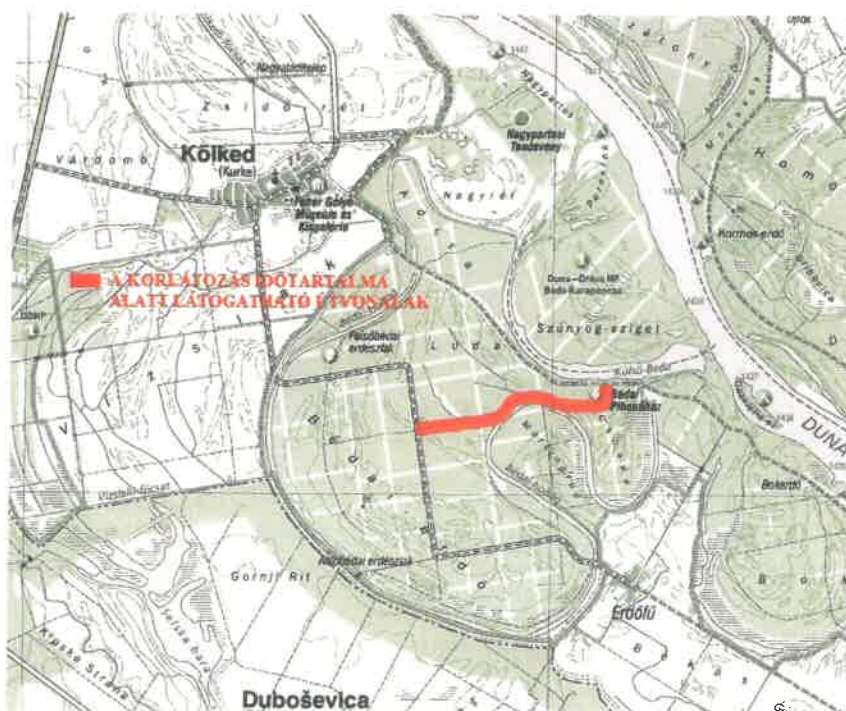
FIGYELEM!!!

TISZTELT ERDŐJÁRÓK!

A Gemenc Zrt. a 2009. évi XXXVII. (az erdőről, az erdő védelméről és az erdőgazdálkodásról szóló) törvény 94.§.(1) értelmében **2016. február 01. és március 14. közötti időszakban teljes napszakra vonatkozó erdőlátogatási tilalmat rendel el.**

2016. FEBRUÁR 01. ÉS MÁRCIUS 14. KÖZÖTT CSAK AZ ALÁBBI UTAK ÉS HELYEK LÁTOGATHATÓK:

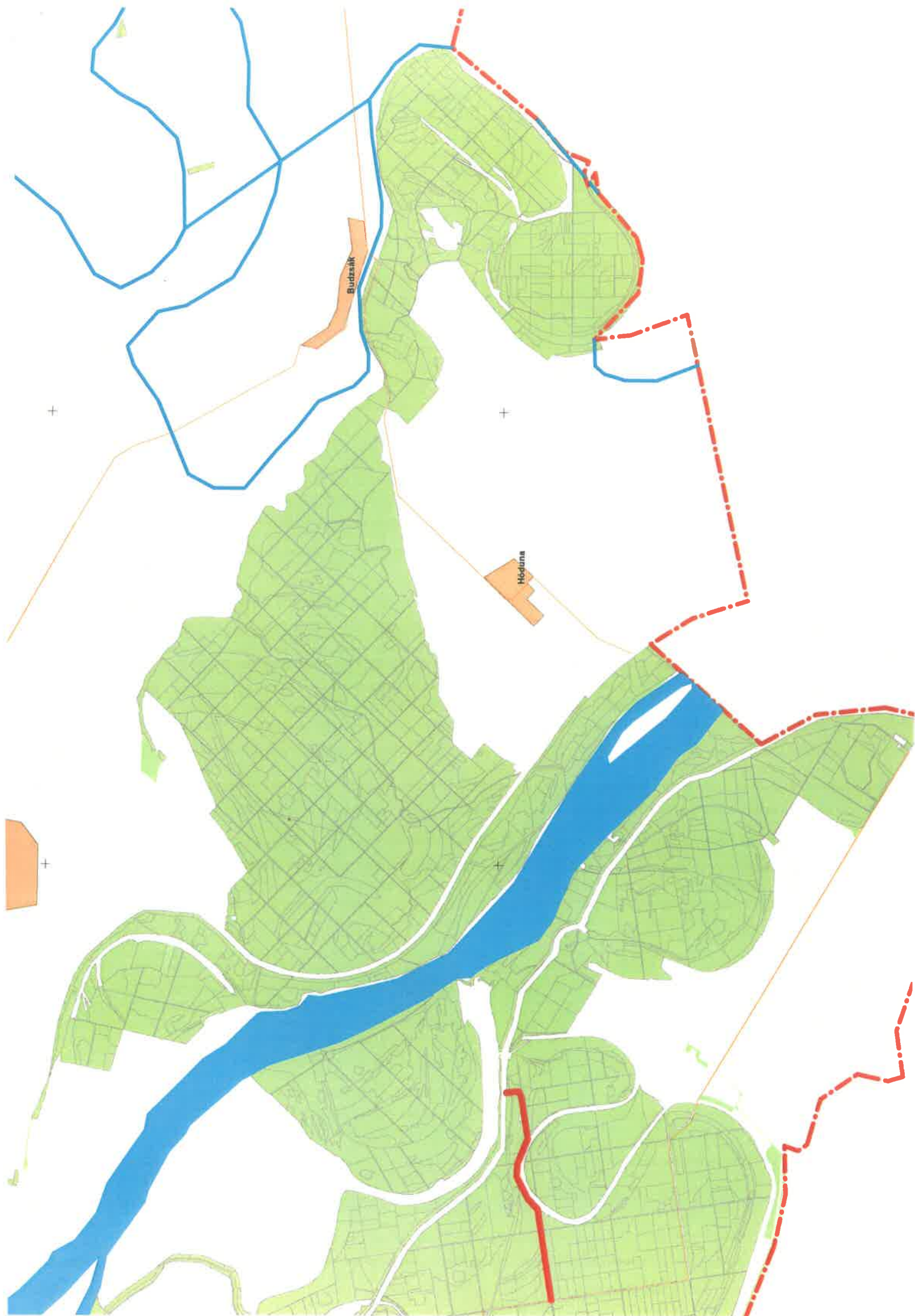
- a Bédai vadászházhoz vezető bekötőút.

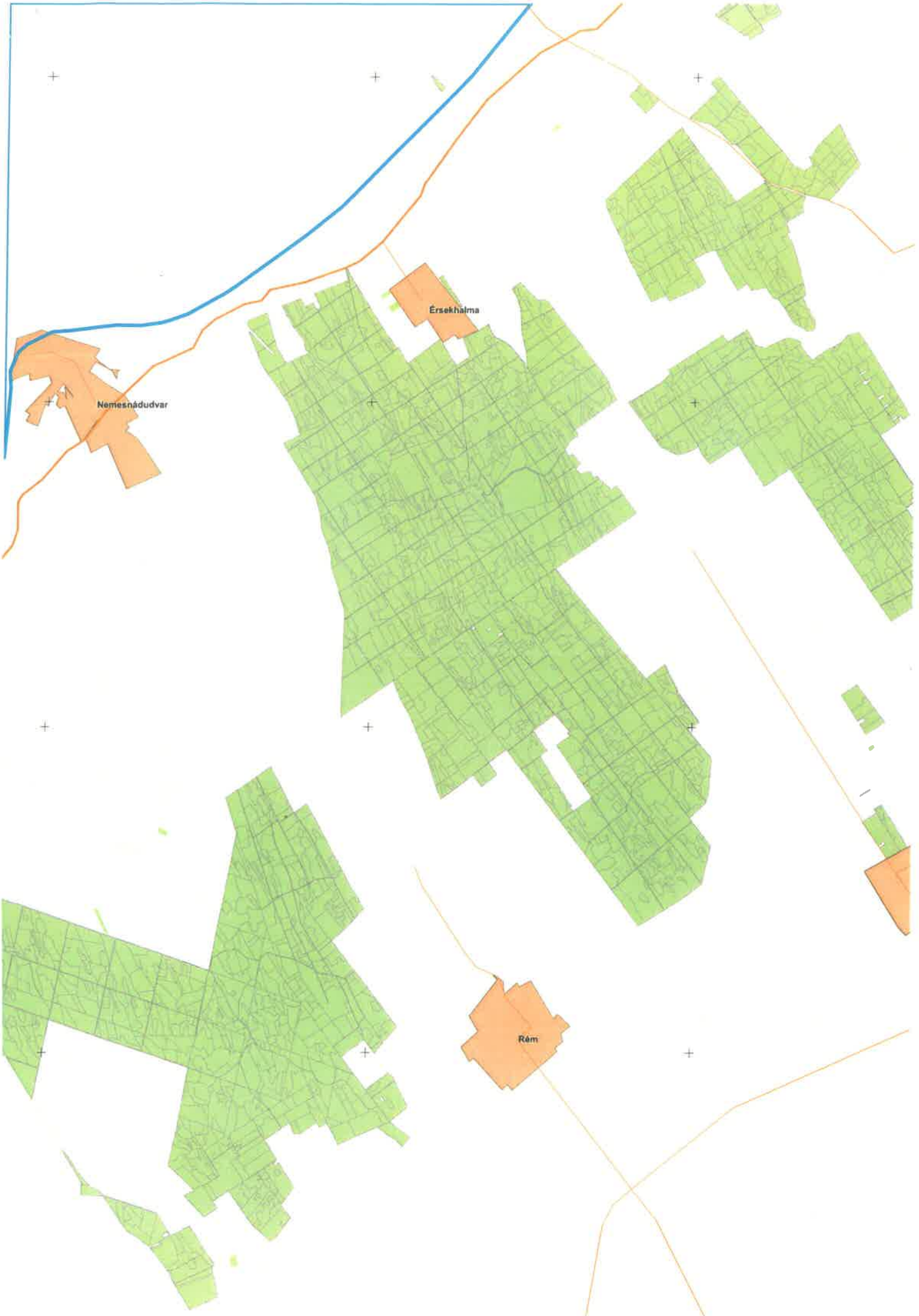


A korlátozással és a tilalommal kapcsolatban további információ itt kapható:

6500 Baja, Szent Imre tér 2. Tel.: 79/ 321-049, 326-387 Fax : 79/ 324-181
web: www.gemenczrt.hu; e-mail: gemenc@gemenczrt.hu









Fajaz

Dusnok